

Verfügbare Zubehörkomponenten

- 1 Signalübertragungssystem, z. B. Special 750
- 2 Standsäule mit Befehlsgeber, z. B. Command 312
- 3 Signalleuchte 230 V AC oder 24 V DC
- 4 Schließkantensicherung passiv oder aktiv, z. B. Protect-Contact 700
- 5 Hauptschalter, allpolig abschaltend
- 6 Lichtschranke, z. B. Special 633

Verkabelung

- a 2 x 0,5 mm²
 b Comfort 860, 861, 880, 881 – 3 x 1,5 mm²
 Dynamic 741 FU – 3 x 1,5 mm²
 Dynamic 736 – 3 x 2,5 mm²

1

Drehorantriebe

2

Schiebetorantriebe

3

Funk-Zubehör

4

Allgemeines Zubehör

Informationen

Antriebssysteme für Schiebetore

1 Drehorantriebe

2 Schiebetorantriebe

3 Funk-Zubehör

4 Allgemeines Zubehör

Comfort 860 / 860 S

Comfort 861 / 861 S

Comfort 880

Comfort 881

Dynamic 736

Dynamic 741 FU

Einsatzbereich

Torbreite (max.)	mm	8.000				18.000	
Torgewicht (max.)	kg	400	800	400	800	1.100	1.300
Modul		4				6	
Keine aktive SKS notwendig (EG Konformitätserklärung beachten)	kg	bis 400	bis 800	bis 400	bis 800	–	

Mechanische Daten

Zug- und Druckkraft (max.)	N	400	800	400	800	–	
Drehmoment (max.)	Nm	–				80	100
Laufgeschwindigkeit (max.)	mm/s	180		230		180 (50 Hz)	120 (50 Hz)
Öffnungszeit (torspezifisch)	s	15 bis 25					

Elektrische Daten

Nennspannung	V AC	230			3N~400 / 230 1N~230		
Nennfrequenz	Hz	50			50		
Leistungsaufnahme Betrieb (ca.)	kW	0,4			1,9	3,3	
Leistungsaufnahme Stand-By (ca.)	W				3,2		
Betriebsart (Einschaltdauer)		S2 – 5 Min.			S3 – 60%		
Motorspannung	V	24			3N~400 / 230 1N~230		
Steuerspannung	V DC				24		
Versorgung externer Elemente (max.)	V DC/mA	24 / 50			24 / 500		
Schutzart Motor-Aggregat	IP	44			54		
Schutzart Steuerung	IP				65		
Schutzklasse					I		

Umgebungsdaten

Gewicht Motor-Aggregat	kg	12,5 bis 20,5	14,5 bis 22,5	9,5	10,0	27,0	
Temperaturbereich Motor-Aggregat	°C	–20 bis +60					

	Comfort 860 / 861	Comfort 860 S / 861 S	Comfort 880 / 881	Dynamic 736	Dynamic 741 FU
Merkmale					
Stromspar-Technik	•	•	•		
Frequenzrichter-Technik					•
Referenzpunkt-Technik	•	•	•		
Absolutwertgeber-Technik				•	•
Soft-Start/Soft-Stopp/Soft-Lauf	•	•	•	•	•
Elektronische Aufschubsicherung	•	•	•	•	•
Blockierschutz	•	•	•	•	•
Laufzeitbegrenzung	•	•	•	•	•
Abschließbare Entriegelung (von Außen zugänglich)			•		
Integrierte Entriegelung	•	•		•	•
Gehäusezugang über abschließbare Klappe		•			
Gehäusezugang über abschließbare Drehtür	•				
Gehäusezugang über abnehmbare Haube			•	•	•
Antriebsgehäuse als Torpfosten nutzbar	•				
Nuten zur einfachen Anbringung von Gummiprofilen oder Kontakteleisten	•				
Vormontierte Leuchteinheit zur Nachrüstung einer Signalleuchte im Gehäuse	•				
Battery-Backup in Gehäuse integrierbar	•				
Integrierte Auswertung 8,2 kΩ	•	•	•	•	•
Höhenverstellbares Stirnrad (max. mm)	160	70			
Marantec EOS-Programmierung	•	•	•		
Programmierung und Zustandsmeldung über LC-Display	•	•	•	•	•
Drehrichtungsumkehr programmierbar	•	•	•	•	•
Automatische Zulauffunktion (* nur in Verbindung mit Lichtschranke nutzbar)	• (*)	• (*)	• (*)	•	•
Toraufzeit und Vorwarnzeit getrennt programmierbar	•	•	•	•	•
Beleuchtungsdauer programmierbar	•	•	•	•	•
Beleuchtung über Funk schaltbar	•	•	•		
Abschaltautomatik AUF und ZU getrennt programmierbar	•	•	•		
Teilöffnung programmierbar	•	•	•	•	•
Laufgeschwindigkeit AUF und ZU getrennt programmierbar	•	•	•		
Soft-Lauf-Position AUF und ZU getrennt programmierbar	•	•	•		
Soft-Lauf-Geschwindigkeit AUF und ZU getrennt programmierbar	•	•	•		
Relais-Ausgang programmierbar: Signalleuchte, Torposition AUF oder ZU, Wischimpuls (1 s), Störung, Beleuchtung	•	•	•		
Wartungs- und Zyklenzähler auslesbar	•	•	•		
Wartungsintervall programmierbar	•	•	•		
Fehlersignalisierung mit Fehlerspeicher	•	•	•	•	•
Einfache Reset-Funktion				•	•
Mehrstufige Reset-Funktion (Steuerung, Sicherheit, Funk etc.)	•	•	•		
Anschluss für:					
Taster (konventionell)	•	•	•	•	•
Taster (MS-Bus)	•	•	•		
Marantec-Lichtschranke AUF und ZU (konventionell)	•	•	•	•	•
Fremd-Lichtschranke AUF und ZU (konventionell)	•	•	•	•	•
Halbkreis (konventionell)	•	•	•	•	•
Schließkantensicherung 8,2 kOhm AUF und ZU (konventionell)	•	•	•	•	•
Signalleuchte 24 V DC (konventionell)	•	•	•	•	
Battery-Backup	•	•	•		
Versorgung externer Elemente 24 V DC (max. mA) (konventionell)	50	50	50	500	500

1

Drehorantriebe

2

Schiebetorantriebe

3

Funk-Zubehör

4

Allgemeines Zubehör

Comfort 860, 861

Antriebssysteme für Schiebetore

1
Drehorantriebe



Comfort 860, 861

2
Schiebetorantriebe

Artikel	Artikel-Nr.	Stückpreis
Säulentrieb Comfort 860		
1.278 mm	115 419	
1.528 mm	116 952	
Sonderlänge, max. 2.073 mm	116 953	
Säulentrieb Comfort 861		
1.278 mm	116 954	
1.528 mm	116 955	
Sonderlänge, max. 2.073 mm	116 956	

Maßzeichnung

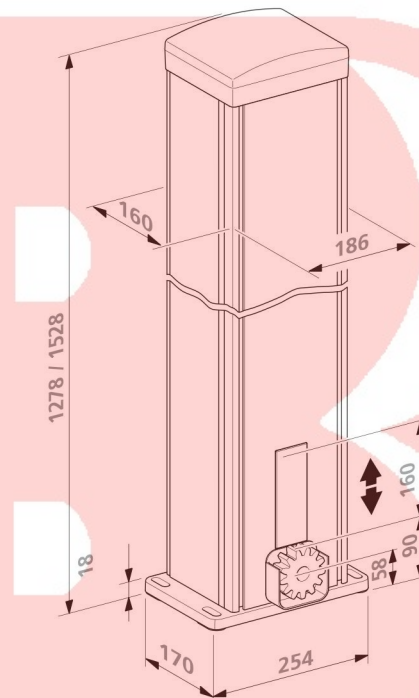
Comfort 860, 861

3
Funk-Zubehör

Lieferumfang

- Motor-Aggregat mit integrierter Steuerung Control x.82
- Digital 941 Modulempfänger mit Magnetfuß-Antenne, 868 MHz bi-linked
- Digital 663 Mini-Handsender 4-Kanal, 868 MHz bi-linked
- Bodenkonsole und Stirnrad Modul 4 vormontiert
- Montagematerial

4
Allgemeines Zubehör



Comfort 860 S, 861 S

Antriebssysteme für Schiebetore

Marantec 
Antriebstechnik



EOS EASY OPERATING SYSTEM

MSBUS 

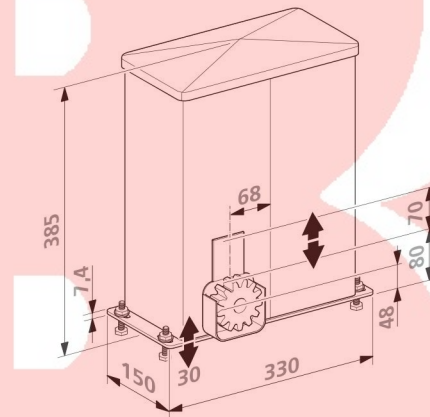


Comfort 860 S, 861 S

Artikel	Artikel-Nr.	Stückpreis
Kompaktantrieb Comfort 860 S	114 556	
Kompaktantrieb Comfort 861 S	114 564	

Maßzeichnung

Comfort 860 S, 861 S



Lieferumfang

- Motor-Aggregat mit integrierter Steuerung Control x.82
- Digital 941 Modulempfänger mit Magnetfuß-Antenne, 868 MHz bi-linked
- Digital 663 Mini-Handsender 4-Kanal, 868 MHz bi-linked
- Bodenkonsole und Stirnrad Modul 4 vormontiert
- Montagematerial

1

Drehorantriebe

2

Schiebetorantriebe

3

Funk-Zubehör

4

Allgemeines Zubehör

Comfort 880, 881

Antriebssysteme für Schiebetore

1
Drehorantriebe



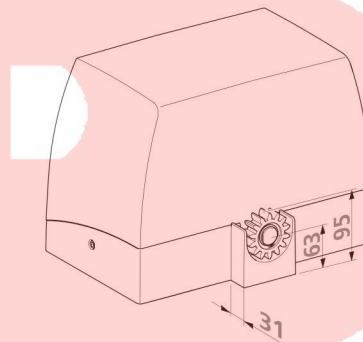
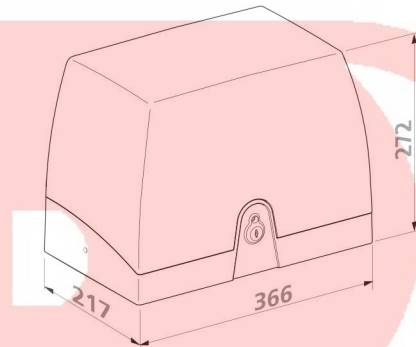
Comfort 880, 881

2
Schiebetorantriebe

Artikel	Artikel-Nr.	Stückpreis
Kompaktantrieb Comfort 880 mit Zubehör als Set in einem Karton	101 074 C880SET	
Kompaktantrieb Comfort 881 mit Zubehör als Set in einem Karton	101 075 C881SET	

Maßzeichnung

Comfort 880, 881



3
Funk-Zubehör

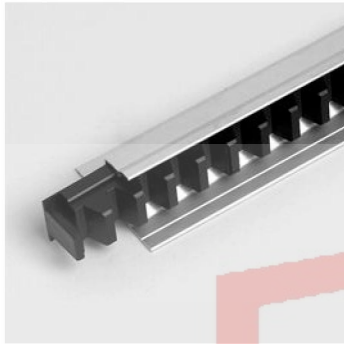
Lieferumfang

- Motor-Aggregat mit integrierter Steuerung Control x.82
- Digital 941 Modulempfänger mit Magnetfuß-Antenne, 868 MHz bi-linked
- Digital 663 Mini-Handsender 4-Kanal, 868 MHz bi-linked
- Bodenkonsole und Stirnrad Modul 4 vormontiert
- Montagematerial

4
Allgemeines Zubehör

- C880SET zusätzlich:
- 4 Special 471 Kunststoff-Zahnstangen mit Stahlkern, 1.000 mm
 - Verschraubungs-Set für 5 Zahnstangen
 - Special 633 Einweg-Lichtschanke mit Verbindungskabel, 20.000 mm
 - Control 950 Signalleuchte LED gelb mit Wandhalterung

- C881SET zusätzlich:
- 6 Special 471 Kunststoff-Zahnstangen mit Stahlkern, 1.000 mm
 - 2 Verschraubungs-Sets für 5 Zahnstangen
 - Special 633 Einweg-Lichtschanke mit Verbindungskabel, 20.000 mm
 - Control 950 Signalleuchte LED gelb mit Wandhalterung



Special 441 (Modul 4)

Artikel	Artikel-Nr.	Stückpreis
Kunststoff-Zahnstangensegmente im Aluminium-Abdeckprofil		
2.000 mm	71 308	
4.000 mm	71 309	

Lieferumfang

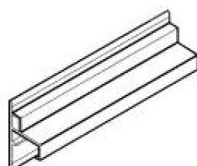
- Kunststoff-Zahnstangensegmente im Aluminium-Abdeckprofil mit integriertem Kabelkanal
- VE: 1 Stück

Merkmale

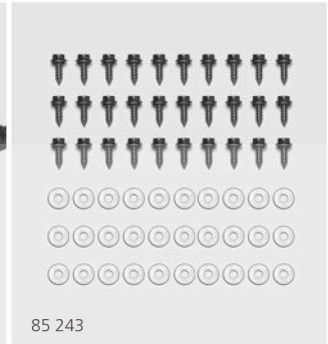
- Schlupffreie Kraftübertragung vom Antriebssystem auf das Schiebetor
- Für gerade verzahnte Zahnräder (Modul 4)
- Für die Antriebssysteme Comfort 860, 861, 860 S, 861 S, 880, 881

Technische Daten / Spezifikationen

Gewicht (gesamt)	(71 308) 2,7 kg (71 309) 5,1 kg
Modul	4



8 052 649



85 243

Special 471 (Modul 4)

Artikel	Artikel-Nr.	Stückpreis
Kunststoff-Zahnstange mit Stahlkern 1.000 mm	8 052 649	
Verschraubungs-Set für 5 Zahnstangen	85 243	

Lieferumfang

- Art.-Nr. 8 052 649:
 - Kunststoff-Zahnstange
 - VE: 1 Stück
- Art.-Nr. 85 243:
 - Verschraubungsmaterial
 - VE: 1 Stück

Merkmale

- Schlupffreie Kraftübertragung vom Antriebssystem auf das Schiebetor
- Für gerade verzahnte Zahnräder (Modul 4)
- Für die Antriebssysteme Comfort 860, 861, 860 S, 861 S, 880, 881

Technische Daten / Spezifikationen

Gewicht	(8 052 649) 1,4 kg
Modul	4

1

Drehorantriebe

2

Schiebetorantriebe

3

Funk-Zubehör

4

Allgemeines Zubehör

Zubehör

Antriebssysteme für Schiebetore

1 Drehorantriebe



back-up 400

2 Schiebetorantriebe

Artikel	Artikel-Nr.	Stückpreis
Battery-Backup, 4,5 Ah	87 787	
Befestigungs-Set zur Befestigung der Akku-Einheit in der Antriebssäule Comfort 860, 861 (Mindesthöhe der Säule: 1.200 mm)	92 313	

Lieferumfang

- Akkueinheit mit integriertem Laderegler
- Anschlusskabel, 1.000 mm
- VE: 1 Stück

Merkmale

- Zur Notstromversorgung der Antriebssysteme
- Nachrüstbar für Antriebssysteme mit Anschluss für Battery-Backup
- Nutzungsdauer (Battery-Backup Betrieb) bei einer Umgebungstemperatur von +20 °C
 - Max. 10 Zyklen innerhalb von 1 Tag (Control x.51, x.52, x.82, vario)

Technische Daten / Spezifikationen

Maße (BxHxT)	120x240x100 mm
Gewicht	4,7 kg
Akkukapazität	4,5 Ah
Temperaturbereich	-15 °C bis +45 °C
Schutzart	IP 65



back-up 700

Artikel	Artikel-Nr.	Stückpreis
Battery-Backup, 7,2 Ah	87 786	

Lieferumfang

- Akkueinheit mit integriertem Laderegler
- Anschlusskabel, 1.000 mm
- VE: 1 Stück

Merkmale

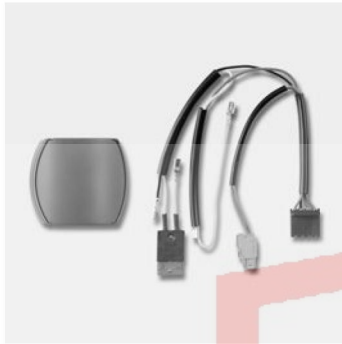
- Zur Notstromversorgung der Antriebssysteme
- Nachrüstbar für Antriebssysteme mit Anschluss für Battery-Backup
- Nutzungsdauer (Battery-Backup Betrieb) bei einer Umgebungstemperatur von +20 °C
 - Max. 70 Zyklen innerhalb von 7 Tagen (blueline)
 - Max. 30 Zyklen innerhalb von 3 Tagen (Control x.51, x.52, x.82, vario)

Technische Daten / Spezifikationen

Maße (BxHxT)	230x280x80 mm
Gewicht	6,0 kg
Akkukapazität	7,2 Ah
Temperaturbereich	-15 °C bis +45 °C
Schutzart	IP 20

3 Funk-Zubehör

4 Allgemeines Zubehör



back-up Laderegler

Artikel	Artikel-Nr.	Stückpreis
back-up Laderegler	97 362	

Lieferumfang

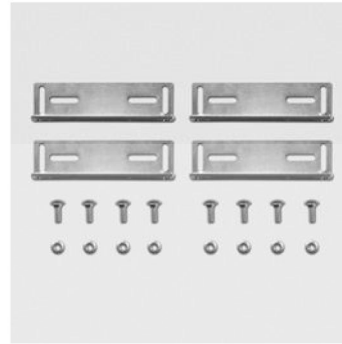
- Laderegler-Einheit inkl. 15A-Sicherung
- VE: 1 Stück

Merkmale

- Zum Anschluss von verschlossenen Blei-Akkus mit einer Kapazität von 1,2 Ah bis 7,2 Ah und einer Nennspannung von 24 V bzw. 2x12 V in Serie geschaltet
- Nachrüstbar für Antriebssysteme mit Anschluss für Battery-Backup

Technische Daten / Spezifikationen

Maße (BxHxT)	(Laderegler) 70x70x40 mm
Nennspannung	24 V DC
Ladestrom max.	300 mA
Ladeverfahren	IU0U-Kennlinie
Akkukapazität max.	7,2 Ah
Schutzart	IP 00 (nur für trockene Räume)
Temperaturbereich	-20 °C bis +60 °C



Special 880

Artikel	Artikel-Nr.	Stückpreis
Winkel-Set zur Höhenverstellung	115 218	

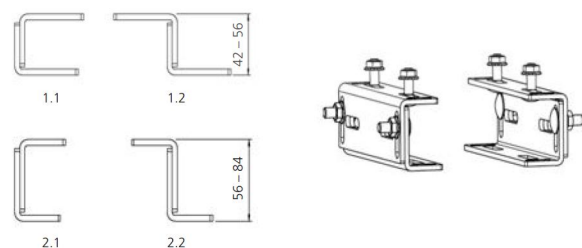
Lieferumfang

- 4 Montagewinkel
- Montagematerial
- VE: 1 Stück

Merkmale

- Zur zusätzlichen Höhenverstellung des Motor-Aggregats um 42 bis 84 mm
- Für die Antriebssysteme Comfort 860 S, 861 S, 880, 881

Technische Daten / Spezifikationen



1

Drehorantriebe

2

Schiebetorantriebe

3

Funk-Zubehör

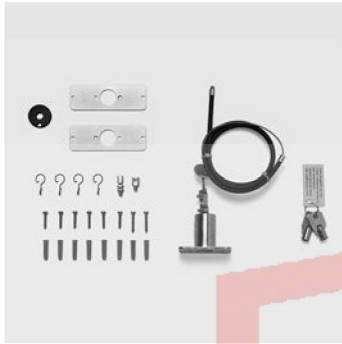
4

Allgemeines Zubehör

Zubehör

Antriebssysteme für Schiebetore

1
Drehorantriebe



Special 317

2
Schiebetorantriebe

Artikel	Artikel-Nr.	Stückpreis
Außenentriegelung für Schiebetore	78 046	

Lieferumfang

- Zylinderschloss mit 2 Schlüsseln
- Schlosseinsatz
- 2 Schlossblenden
- Bowdenzug
- Montagematerial
- VE: 1 Stück

Merkmale

- Das Zylinderschloss wird im Tor bzw. Torpfosten nachgerüstet und über den Bowdenzug mit der Entriegelung des Antriebssystems verbunden
- Durch herausziehen des Zylinders wird das Antriebssystem mechanisch entriegelt, bspw. bei einem Stromausfall
- Sicherheitszylinder
- Für die Antriebssysteme Comfort 860, 861, 860 S, 861 S

Technische Daten / Spezifikationen

Länge Bowdenzug	2.500 mm
-----------------	----------

3
Funk-Zubehör

4
Allgemeines Zubehör



Radialdämpfer (Modul 4)

Artikel	Artikel-Nr.	Stückpreis
Radialdämpfer	82 517	

Lieferumfang

- Radialdämpfer mit Zahnrad (Modul 4)
- VE: 1 Stück

Merkmale

- Zur Regulierung und Kontrolle der Schließgeschwindigkeit des Tores, bspw. bei Stromausfall
- Berechnung der Dämpferbelastung in Nm:
Torgewicht in kg · 9,81 · sin(Steigung in °) · 0,032
Beispiel: 600 kg · 9,81 · sin(2°) · 0,032 = 6,6 Nm
- Bei Überschreitung der max. Dämpferbelastung müssen mehrere Radialdämpfer eingesetzt werden
- Für ansteigende Schiebetore

Technische Daten / Spezifikationen

Gewicht	1,5 kg
Max. Dämpferbelastung	7 Nm
Modul	4



Torabschlussprofil (2 Kammer)

Artikel	Artikel-Nr.	Stückpreis
Torabschlussprofil, pro Meter	63 823	

Lieferumfang

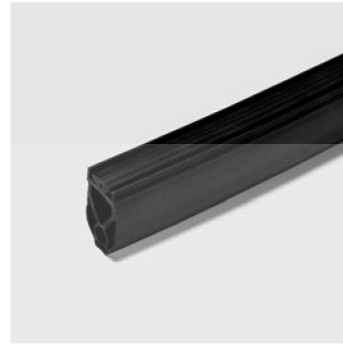
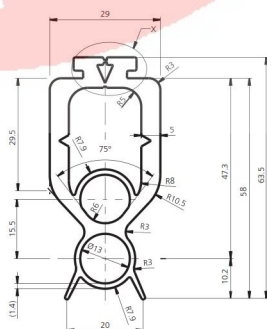
- Torabschlussprofil
- VE: 1 Stück

Merkmale

- Für die Antriebssysteme Comfort: Aufschlagschutz und Energiepuffer in Verbindung mit Sektional- und Schiebetoren
- Für die Antriebssysteme Dynamic, STA 1: Bodendichtung und Aufnahme der Optosensoren in Verbindung mit Sektional- und Rolltoren
- Nur in Verbindung mit dem Aufnahmeprofil (Torabschlussprofil)

Technische Daten / Spezifikationen

Maße mm
Gewicht (1.000 mm) 0,9 kg
Farbe Schwarz



Torabschlussprofil (1 Kammer)

Artikel	Artikel-Nr.	Stückpreis
Torabschlussprofil, pro Meter	78 078	

Lieferumfang

- Torabschlussprofil
- VE: 1 Stück

Merkmale

- Aufschlagschutz und Energiepuffer in Verbindung mit Dreh- und Schiebetoren
- Nur in Verbindung mit dem Aufnahmeprofil (Torabschlussprofil)

Technische Daten / Spezifikationen

Maße (HxT) 44x29 mm
Gewicht (1.000 mm) 0,6 kg
Farbe Schwarz



1

Drehorantriebe

2

Schiebetorantriebe

3

Funk-Zubehör

4

Allgemeines Zubehör