

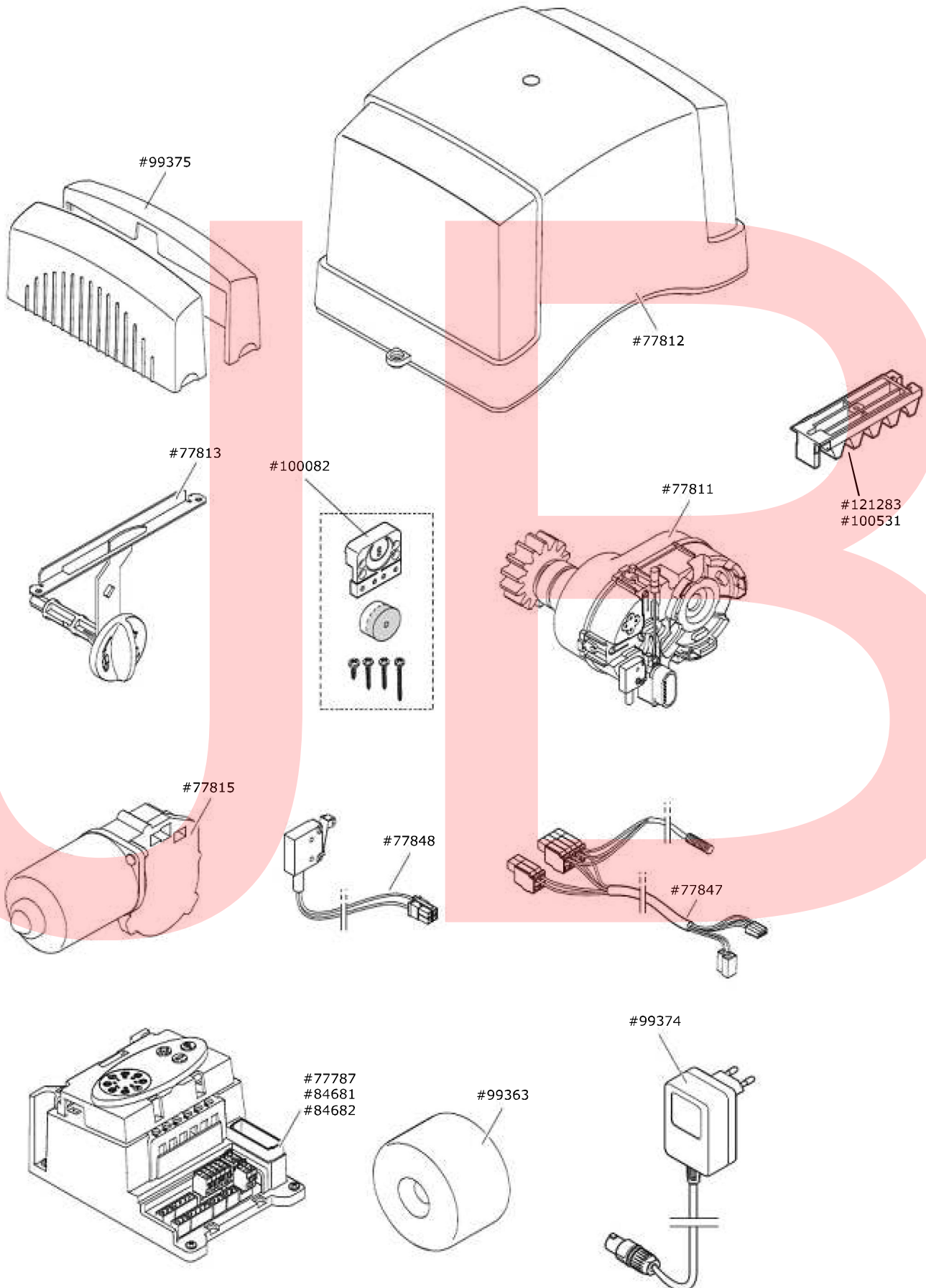
Ersatzteilpreisliste

Antriebssystem für Schiebetore

Comfort 870

Artikel	Artikel-Nr.	Stückpreis
Getriebebox, komplett	77811	
Getriebemotor, vormontiert	77815	
Steuerungseinheit Control x.81	77787	
Steuerungseinheit Control x.81 Backup	84681	
Steuerungseinheit Control x.81 accu/solar	84682	
Logikplatine Control x.51, Control x.81	90690	
Trafo, inkl. Zubehör	99363	
Antriebshaube, komplett	77812	
Seitenabdeckungsset	99375	
Entriegelungseinheit	77813	
Magnethalter-Set	100082	
Microschalter	77848	
Steckernetzteil, 32 V/0,93 A, EU für C.870 accu	99374	
Stiftleiste + Federklemme, 6-polig, DTA/STA	120 114	
Referenzpunktschalter	77847	
Zahnstangensegment M4 (5er-Set)	100531	
Zahnstangensegment M6 (5er-Set)	121283	

Ersatzteilpreisliste | Zeichnungen



Ersatzteilpreisliste | Zahlungsbedingungen

Alle Preise in EURO, ab Werk zuzüglich der gesetzlich festgelegten Mehrwertsteuer.
Fracht- bzw. Porto- und Verpackungskosten werden hinzugerechnet.

Zahlung: 2 % Skonto bei Zahlung innerhalb von 10 Tagen nach Rechnungsdatum bei uns eingehend oder binnen 30 Tage netto Kasse.

Mit Erscheinen dieser Preisliste werden entsprechende Preislisten älteren Datums ungültig.

Unsere aktuellen Verkaufs- und Lieferbedingungen finden Sie im Internet.

