

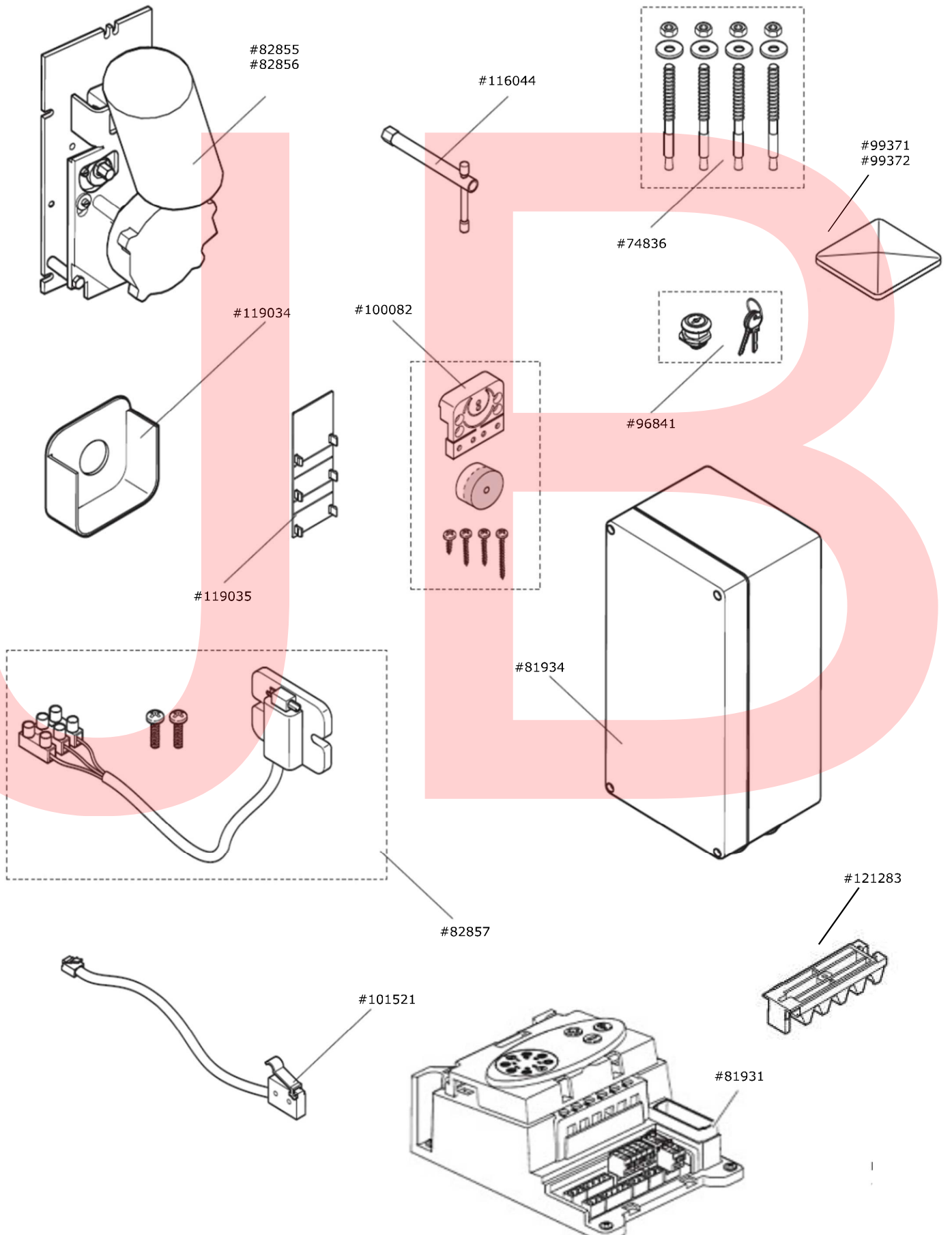
Ersatzteilpreisliste

Antriebssysteme für Schiebetore

Comfort 850, 851

Artikel	Artikel-Nr.	Stückpreis
Motor-Getriebeeinheit C.850	82 855	
Motor-Getriebeeinheit C.851	82 856	
Steuerung C.x.81	81 934	
Steuerungseinheit Control x.81	81 931	
Logikplatine Control x.51, Control x.81	90 690	
Deckel C.850, C.851	99 371	
Deckel C.850 S, C.851 S	99 372	
Hebelschloss 18 mm, inkl. 2 Schlüssel	96 841	
Eingreifschutz Stirnrad	119 034	
Zahnsegment M6 5er Set)	121 283	
Dübel-Set	74 836	
Schaltmagnet, vormontiert	100 082	
Rohrsteckschlüssel-Notentriegelung SW 10/120	116 044	
Motorkabel	99 373	
Microschalter Entriegelung, inkl. Kabel	101 521	
Zahnstangensegment M4 (5er-Set)	100 531	
Drehzahlsensor C.851	114 683	
Stiftleiste + Federklemme, 6-polig, DTA/STA	120 114	
Referenzpunktschalter	82 857	
Blende Pfostenprofil, 50x140 mm	119 035	

Ersatzteilpreisliste | Zeichnungen



Ersatzteilpreisliste | Zahlungsbedingungen

Alle Preise in EURO, ab Werk zuzüglich der gesetzlich festgelegten Mehrwertsteuer.
Fracht- bzw. Porto- und Verpackungskosten werden hinzugerechnet.

Zahlung: 2 % Skonto bei Zahlung innerhalb von 10 Tagen nach Rechnungsdatum bei uns eingehend oder binnen 30 Tage netto Kasse.

Mit Erscheinen dieser Preisliste werden entsprechende Preislisten älteren Datums ungültig.

Unsere aktuellen Verkaufs- und Lieferbedingungen finden Sie im Internet.

